



Accustim

Neurostimolazione Gangliare

nuove
frontiere
nella terapia
del dolore

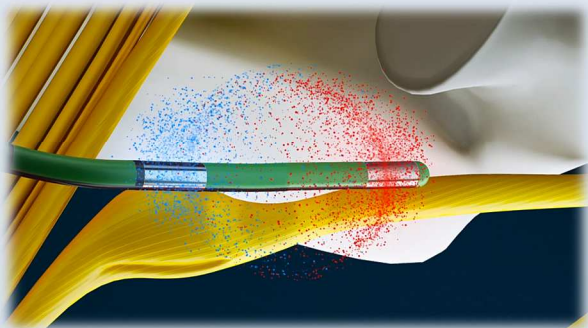
Accustim

NEUROSTIMOLATORI PER IL TRATTAMENTO
DEI DOLORI ACUTI E CRONICI

Bioampere ACCUSTIM è una gamma di neurostimolatori ed elettrocateri realizzata specificatamente per la cura dei dolori acuti e cronici, trattabili attraverso neurostimolazione.

I sistemi ACCUSTIM si compongono di un neurostimolatore esterno e di una parte terminale CATH applicata al paziente.

Tutti gli stimolatori sono **controllabili sia in tensione che in corrente**, adattandosi alle diverse esigenze cliniche del paziente.



Serie E



Il catetere **E-CATH** è specificatamente studiato per le indicazioni che richiedono trattamenti centralizzati eseguibili per via epidurale e intraforaminale sui gangli delle radici nervose spinali.



E-CATH è un catetere bipolare. È dotato di mandrino e di lume infusionale con connessione luer-look per l'uso combinato con pompe farmacologiche.

Indicazioni


- Radicopatologie spinali**
- Dolori da Vasculopatie**
- Sindromi FBSS**
- Sindromi post-erpetiche**
- Trial SCS periferici**

ACCUSTIM è compatibile con la maggior parte dei sistemi infusionali presenti sul mercato.



Dispositivo	Codice	Descrizione
Accustim E	ACST-1E	Elettrostimolatore per trattamenti su canale epidurale
E-Cath	ACEL-40E	Elettrocateretere per stimolazione elettrica epidurale

Distributore

 made in ITALY